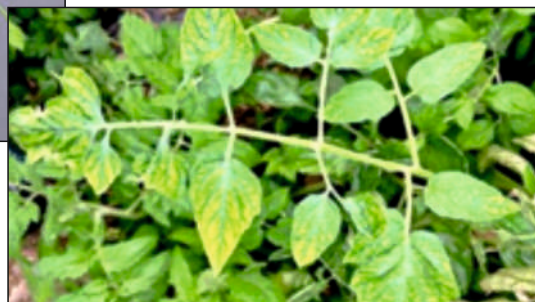


- Ўсимликда қуруқ моддаларнинг кўпайишини таъминлаш орқали ўсиш ва ривожланишни мустақамлайди.
- У ўсимликларнинг ўсишига имкон беради ва суст ривожланишини (паканаликни) олдини олади.
- Новдалар, барглар ва қуртаклар ривожланишини тезлаштиради.
- Барг ва мева тўкилишини олдини олади.
- Ўсимликнинг сувдан фойдаланиш самарадорлигини ошириш орқали қурғоқчиликка чидамлик даражасини узайтиради.



# СҮЮҚ ЎФИТ МАГНИЙ НИТРАТ ЭРИТМАСИ MAGNIY - MAX

## Кафолатланган таркиби: %

Умумий азот (N)	6,8
Нитрат азоти	6,8
Умумий магний	10,6
pH	5-7



## Қўлланилиши, муддати ва сарф-меъёри:

Экин тури	Қўллаш муддати	Япроқдан пуркаш орқали
Пахта, Соя, Ерэнгоқ	Экинлар 4-6 баргли бўлганидан ҳар 15-20 кунда 2-3 марта қўлланилади	0,5 - 1 литр/га
Буғдой, Арпа, Рапс, Шоли ва ҳ.к.	Туплаш даврида 1 марта қўлланилади, гуллашдан олдин 1 марта қўлланилади	1-2 литр/га
Узум, Киви, Қулупнай	Гуллашдан олдин 1 марта қўлланилади, мева ҳосил бўлгандан кейин ҳар 15-20 кунда 1-2 марта қўлланилади	250 -300 мл/100 литр сувга
Иссиқхона сабзавотлари	Сабзавот тури ва маҳсулот миқдорига қараб, мева ўсиш-ривожланиш даврида ҳар 15-20 кунда 2-3 марта қўлланилади	250 -300 мл/100 литр сувга
Уруғли мевалар	Гуллашдан олдин 1 марта қўлланилади, мева ҳосил бўлгандан кейин ҳар 15-20 кунда 1-2 марта қўлланилади	250 -300 мл/100 литр сувга
Данакли мевалар	Гуллашдан олдин 1 марта қўлланилади, мева ҳосил бўлгандан кейин ҳар 15-20 кунда 1-2 марта қўлланилади	250 -300 мл/100 литр сувга
Цитрус мевалар	Гуллашдан олдин 1 марта қўлланилади, мева ҳосил бўлгандан кейин ҳар 15-20 кунда 1-2 марта қўлланилади	250 -300 мл/100 литр сувга
Очиқ дала сабзавотлари	Сабзавот тури ва маҳсулот миқдорига қараб, мева ўсиш-ривожланиш даврида ҳар 15-20 кунда 2-3 марта қўлланилади	1-2 литр/га
Карам, Гулкарам, Брокколи	Екилгандан сўнг ҳар 15-20 кунда 2-3 марта қўлланилади	1-2 литр/га
Қанд лавлаги, Маккажўхори, Қунгабоқар, Картошка	Экинлар 4-6 баргли бўлганидан ҳар 15-20 кунда 2-3 марта қўлланилади	0,5 - 1 литр/га

Бутун саноат экинларида томчилаб суғориш ва ёмғир усулида суғориш тизими орқали 10-20 литр/га миқдорида қўлланилади.

\*Юқоридаги миқдорлар тавсия сифатида тайёрланган. Экинларнинг катта-кичиклиги ва кам-кўпчилигига қараб сарф-меъёрлари ошиши ёки камайиши мумкин.

